



DISTÂNCIAS: • Aeroporto Internacional de Lisboa: 100 km
DISTANCES: *Lisbon International Airport: 100 km*

- Portalegre: 90 km
Town of Portalegre: 90 km
- Évora: 75 km
Town of Évora: 75 km
- Ponte de Sor: 25 km
Town of Ponte de Sor: 25 km
- Badajoz: 130 km
Town of Badajoz: 130 km

ALOJAMENTO: • CS HOTEL DO LAGO MONTARGIL *****
ACCOMMODATION:

- 104 Quartos
104 Rooms
- 1 Suite Presidencial
1 Presidential Suite
- 11 Suites com piscina privativa
11 Suites with private pool

LAZER: • Inserido no CS Hotel do Lago Montargil:
LEISURE: *Within the CS Hotel do Lago Montargil:*

- 4 Piscinas exteriores (1 para crianças)
4 Outdoor Swimming pools (1 for children)
- SPA com 1055 m² e vista panorâmica
SPA with 1055 sqm and panoramic view
- 1 Piscina interior aquecida de 25 m
1 Indoor heated pool with 25 m
- Ginásio
Gym
- **Nas proximidades do Hotel:**
Around the Hotel:
 - CS Marina de Montargil
CS Montargil Marina
 - Clube Náutico
Nautical Club
 - Desportos Aquáticos
Water Sports
 - Passeios de bicicleta
Cycling
 - Centro Hípico
Horse Riding
 - Actividades de grupo (team-building)
Team building activities

RESTAURANTES E BARES: • Inserido no CS Hotel do Lago Montargil:
FOOD & BEVERAGE: *Within the CS Hotel do Lago Montargil:*

- 1 Restaurante À la Carte (80 lugares interiores + 56 esplanada)
1 À la Carte Restaurant (80 seats inside + 56 seats outside)
- 1 Restaurante Buffet (96 lugares interiores + 80 esplanada)
1 Buffet Restaurant (96 seats inside + 80 seats outside)
- 3 Bares
3 Bars

CONTACTOS: CS Hotel do Lago Montargil
CONTACTS: Estrada Nacional 2 | 7425-144 Montargil | Alentejo - Portugal

GPS: Lat: 39° 4'26.03"N | Long: 8° 9'59.77"W

Tel.: (+351) 213 005 030

E-mail: groups.lisboa@cshotelsandresorts.com



HOTEL DO LAGO
MONTARGIL
* * * * *
ALENTEJO

www.cshotelsandresorts.com

CS HOTEL DO LAGO MONTARGIL



* * * * *
HOTELS, GOLF
& RESORTS

www.cshotelsandresorts.com

AVISO LEGAL: O conteúdo desta brochura incluindo, embora não limitado a textos, imagens, marcas, logos ou outros elementos nela contidos, salvo menção em contrário, são da propriedade do Grupo CS. É proibida qualquer utilização e/ou reprodução do seu conteúdo, a qual não tenha sido previamente autorizada pelo Grupo CS e é susceptível a punição legal de acordo com a lei em vigor. Todo e qualquer conteúdo desta brochura está sujeito a sofrer alterações sem qualquer aviso prévio.

LEGAL NOTICE: The contents of this brochure, including but not limited to texts, images, brands, trademarks, logos or other elements contained herein, unless if otherwise stated, are of the property of CS Group. Any form of use of such elements is forbidden, unless if previously approved by CS Group, and may lead to civil or criminal liability. The content of this brochure is subject to changes without previous notice.

Salas Multiusos - Multifunctional Rooms

EQUIPAMENTO AUDIO-VISUAL

- Colunas de Som;
- 2 Projectores de Vídeo com 2600 Ansi Lumens (instalados em elevador eléctrico no tecto);
- 2 Telas de Projecção motorizadas 245 x 245 com comando via RF;
- 1 Régie Móvel equipada com:
 - 1 Amplificador Profissional 120 W;
 - 1 Equalizador Gráfico 2 x 31 Bandas;
 - 1 Leitor de Blue-ray;
 - 1 Mesa de Mistura de Vídeo com 4 canais;
 - 2 Leitores de CD Profissionais (DJ).
- 1 Mesa de Mistura de Audio com 8 canais de micro + 4 canais de estereo com processamento de efeitos;
- 2 Colunas Activas Bi-amplificadas;
- 2 Sistemas de Micro Emissores de Mão;
- 2 Sistemas de Micro Emissores de Lapela;
- 1 Par de Auscultadores Profissionais.

AUDIO VISUAL SYSTEM:

- Sound System Speakers;
- 2 Video Projectors with 2600 Ansi Lumens (with electric lift on the ceiling);
- 2 Monotorized Screens 245 x 245 with controls via RF;
- 2 Mobile Control Rooms equipped with:
 - 1 Professional Mixer Amplifier 120 W;
 - 1 Dual Channel 31-Band Graphic Equalizer;
 - 1 Blue-ray Player;
 - 1 Four Channel Video Mixer Table
 - 2 Professional DJ CD Players.
- 1 Audio Mixing Desk with Digital Effects (12 input channels);
- 2 Active Bi-amplified Speakers;
- 2 Handheld Microphone Wireless Systems
- 2 Wireless Clip on Lavalier Microphone Systems
- 1 Pair of Professional Headphones.

PISO FLOOR	COD.	CS HOTEL DO LAGO MONTARGIL	DIMENSÕES* DIMENSIONS* (Comp. x Largura) (Length x Width)		ÁREAS AREA		ALTURA HEIGHT	PLATEIA THEATRE STYLE	ESCOLA ** SCHOOL STYLE	MESA EM U U SHAPE	RECEPÇÃO RECEPTION	BANQUETE BANQUET
			m	Feet	m ²	SQ Feet						
3	—	Lobby	—	—	80,8	869,7	3,9	—	—	—	115	81
	OL	OLIVEIRA ¹ Sala Multiusos - Multifunctional Room	14,2 x 15,1	46,6 x 49,5	219,8	2365,9	3,7	220	220	50	314	220
	AD1 I	Oliveira I	17,3 x 11,7	56,7 x 38,4	195	2099	3,7	—	—	25	150	100
	AD1 II	Oliveira II ^{LM}	26,0 x 11,3	85,3 x 37,1	293,8	3162,4	3,7	—	—	25	150	100
4	OP	Pátio Exterior - Outdoor Pateo ^{LM}	8,0 x 4,5	26,2 x 14,8	42,7	459,6	3,7	—	—	—	61	43
	SB	SOBREIRO ¹ Sala Multiusos - Multifunctional Room	14,2 x 15,1	46,6 x 49,5	219,8	2365,9	3,7	220	220	50	314	220
	SB I	Sobreiro I	17,3 x 11,7	56,7 x 38,4	195	2099	3,7	100	100	25	150	100
	SB II	Sobreiro II ^{LM}	26,0 x 11,3	85,3 x 37,1	293,8	3162,4	3,7	100	100	25	150	100
	AZ	AZINHEIRA ^{LM} Sala Multiusos - Multifunctional Room	7,7 x 4,3	25,3 x 14,1	34,2	368,1	3,7	29	29	10	—	—
	ES	ESTEVA ^{LM} Sala Multiusos - Multifunctional Room	7,7 x 4,3	25,3 x 14,1	34,2	368,1	3,7	29	29	10	—	—
	GI	GIESTA ^{LM} Gabinete de Apoio - Support Office	7,7 x 4,3	25,3 x 14,1	34,2	368,1	3,7	29	29	5	—	—
CLUBE NÁUTICO - NAUTICAL CLUB												
1	OT	Terraço Exterior - Outdoor Terrace ^{LM}	—	—	154,9	1667,3	—	—	—	—	221	155
	—	Lobby	2,4 x 1,6	7,9 x 5,3	37,2	400,4	2,7	—	—	—	53	37
	SL	SALÃO NOBRE DO LAGO ¹ Sala Multiusos - Multifunctional Room	—	—	339,2	3651,1	2,7	300	300	80	485	339
	SL I	Salão Nobre do Lago I ^{LM}	8,9 x 8,5	29,2 x 27,9	76	818	5	72	72	20	103	76
	SL II	Salão Nobre do Lago II ^{LM}	8,6 x 8,5	28,2 x 27,9	73,4	790	5	90	90	40	103	94
	SL III	Salão Nobre do Lago III ^{LM}	8,9 x 8,4	29,2 x 27,5	72,8	783,6	5	120	120	60	103	130

^{LM} Tem Luz Natural - Natural Day Light
¹ Ver nas plantas as várias configurações possíveis - See floor plans for possible layouts

* Medidas aproximadas - Approximate dimensions
 ** Capacidades com base em cadeiras com palmatória - Capacities based on writing chairs



Piso Floor 3

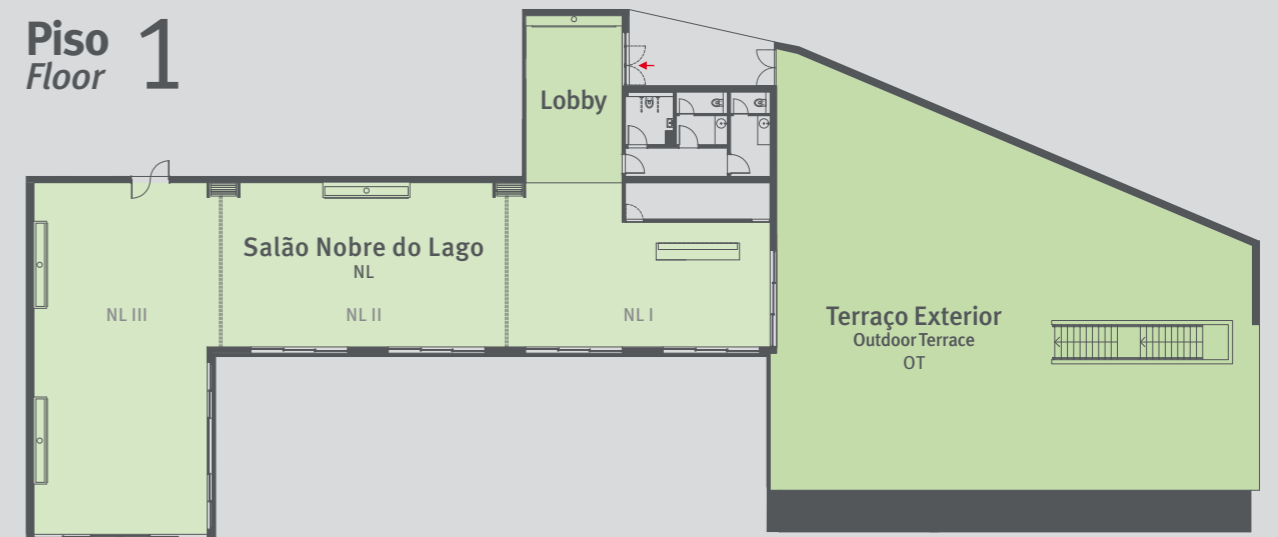


Piso Floor 4



CLUBE NÁUTICO - NAUTICAL CLUB

Piso Floor 1



Legenda - Legend:

- Projector de Tecto com Elevador - Ceiling Projector with Lift
- Tela Fixa Electrónica no Tecto - Electronic Screen in Ceiling
- ➔ Entrada - Entrance