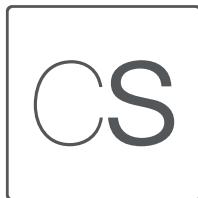

CS VINTAGE LISBOA HOTEL



★ ★ ★ ★ ★
HOTELS, GOLF
& RESORTS

www.cshotelsandresorts.com

PRÍNCIPE REAL - Sala Multiusos · Multifunctional Rooms

EQUIPAMENTO AUDIO-VISUAL • AUDIO-VISUAL EQUIPMENT

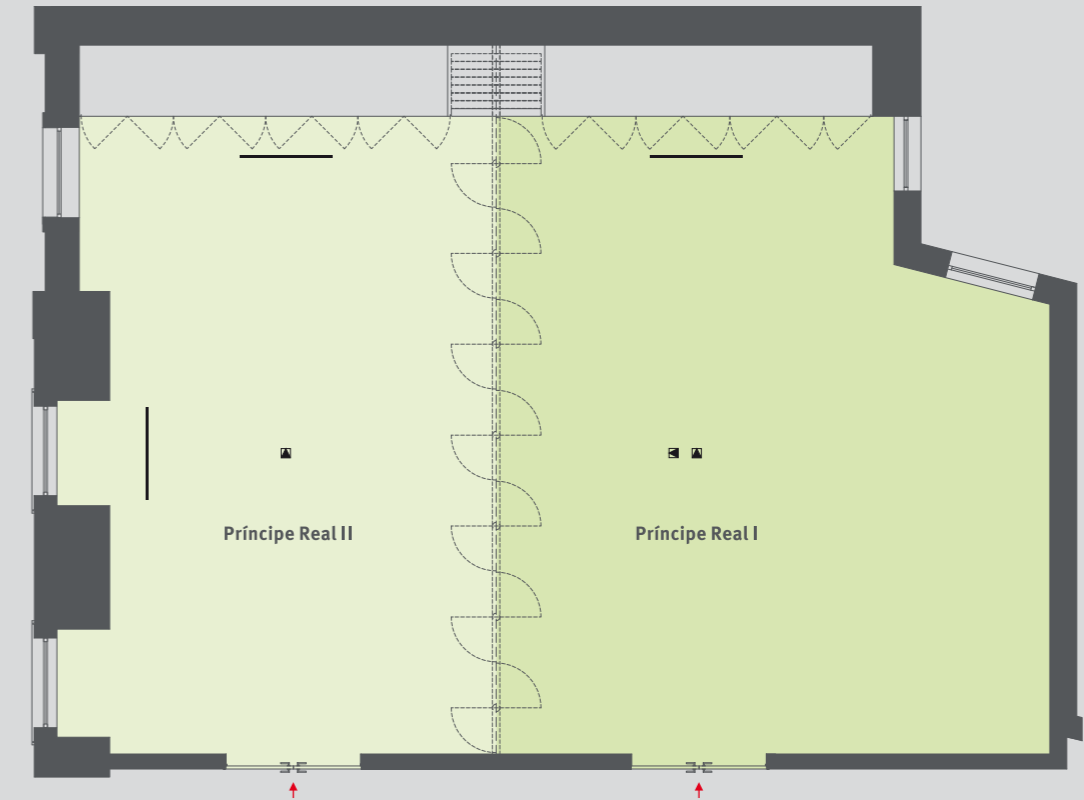
- Colunas de Som Ambiente (embutidas no tecto falso);
Sound system speakers (built into the false ceiling);
- Vários pontos de ligação para régie móvel;
Several outlets to the mobile control room;
- 3 Projectores de Vídeo Mitsubishi 510U com 2600 Ansi Lumens instalados em elevador eléctrico;
3 Mitsubishi 510U video projectors, equipped with 2600 Ansi Lumens installed in electric lift;
- 2 Telas motorizadas 245 x 245 com comando via RF;
2 Motorized screens 245 x 245 with controls via RF;
- 1 Tela motorizada 305 x 305 com comando via RF;
1 Motorized screen 305 x 305 with controls via RF;
- 1 Mesa de mistura de vídeo V-4 "Edirol";
1 V-4 "Edirol" video mixing table;
- 1 Monitor triplo TFT-LCD com 3U de rack VM03 "Numark";
1 Triple TFT-LCD monitor with 3U rack VM03 "Numark";
- 1 Par de Auscultadores Profissionais "Sennheiser" HD 28;
1 Pair of "Sennheiser" HD 28 Professionals Headphones;
- 1 Régie móvel equipada com:
1 Control room equipped with:
 - Leitor de Blue Ray BDP-320 "Pioneer";
· BDP-320 "Pioneer" Blu Ray player;
 - Mesa de mistura de áudio com 8 vias mono + 4 vias estéreo "Yamaha" MG 124Cx;
· "Yamaha" MG 124Cx audio mixing table with 8 mono + 4 stereo;
 - Amplificador para linha de 100V 120W "Inter-M" A120;
· "Inter-M" A120 amplifier for 100V 120W outlet;
 - Equalizador gráfico "Crest Audio" CPQ 1131;
· "Crest Audio" CPQ 1131 graphic equalizer;
 - 2 Sistemas de micro emissor de lapela "Sennheiser" EW122;
· 2 "Sennheiser" EW122 clip-on micro issuing systems;
 - 2 Sistemas de micro emissor de mão "Sennheiser" EW135.
· 2 "Sennheiser" EW135 wireless micro issuing systems.

PISO FLOOR	CS VINTAGE LISBOA HOTEL	DIMENSÕES* DIMENSIONS* (Comp. x Largura) (Length x Width)		ÁREAS AREA		ALTURA (m) HEIGHT (m)	PLATEIA THEATRE STYLE	ESCOLA** SCHOOL STYLE	MESA EM U U SHAPE	RECEPÇÃO RECEPTION	BANQUETE BANQUET
		m	Feet	m ²	SQ Feet						
0	PRÍNCIPE REAL Sala Multiusos · Multifunctional Rooms	8,53 x 12,58	27,99 x 41,27	105,60	1136,67	2,90	106	54	45	128	90
	Príncipe Real I ^{1M}	8,53 x 7,36	27,99 x 24,15	58	624,31	2,90	58	30	24	70	50
	Príncipe Real II ^{1M}	8,53 x 15,12	27,99 x 49,60	47,60	512,36	2,90	48	24	24	58	40
0	SALA LISBOA ^{1M}	2,10 x 2,90	22,60 x 31,21	10,50	109,25	2,90	—	—	8	—	—

^{1M} Tem Luz Natural - Natural Light
* Medidas aproximadas - Approximate dimensions
** Capacidades com base em cadeiras com palmatória - Capacities based on writing chairs



PRÍNCIPE REAL Sala Multiusos · Multifunctional Rooms



Legenda · Legend:

- Projector de Tecto com Elevador · Ceiling Projector with Lift
- Tela Fixa Electrónica no Tecto · Electronic Screen in Ceiling
- ➔ Entrada · Entrance





ALOJAMENTO CS: • CS Vintage Lisboa hotel *****
CS ACCOMMODATION: 53 quartos e 3 suites · 53 bedrooms and 3 suites

DISTÂNCIAS: • Metro · *Underground*: Rato 400 m
DISTANCES: • Metro · *Underground*: Avenida 600 m
 • Auto-estrada · *Motorway* (A2): 1,5 Km
 • Estação de Comboios · *Train Station*: 2 Km
 • Castelo S Jorge · *S. Jorge Castle*: 3 Km
 • Centro Congressos Lisboa · *Lisbon Congress Centre*: 5,2 Km
 • Terminal de Cruzeiros · *Cruise Ship terminal*: 6 Km
 • FIL Expo: 7,3 Km
 • Aeroporto de Lisboa · *Lisbon Airport*: 8 Km
 • Auto-estrada · *Motorway* (A1): 10 Km
 • Belém: 10 Km
 • Golfe · *Golf*: 15 Km
 • Praia · *Beach*: 15 Km
 • Estoril: 20 Km
 • Sintra: 30 Km

RESTAURANTES E BARES: • Inserido no CS Vintage Hotel · *At CS Vintage Lisboa Hotel*
FOOD & BEVERAGE: Bar do lobby: Sentados: 26
Lobby Bar: Seated: 26
 Snack: Sentados: 40
Snack: Seated: 40
 Restaurante Vintage
Vintage Restaurant
 Varanda do Castelo (panorâmico): Sentados: 30
Varanda do Castelo (panoramic terrace): Seated: 30

TOP 10 DE SÍTIOS A VISITAR • Alfama
TOP 10 FAMOUS SPOTS TO VISIT : • Bairro Alto
 • Baixa e Praça do Comércio · *Downtown and Comércio Square*
 • Castelo S Jorge · *S. Jorge Castle*
 • Elevador Sta Justa · *Santa Justa Lift*
 • Jardim Botânico · *Botanical Garden*
 • MUDE - Museu do Design e da Moda · *MUDE - Design and Fashion Museum*
 • Museu Calouste Gulbenkian · *Calouste Gulbenkian Museum*
 • Museu dos Azulejos · *Tiles Museum*
 • Oceanário · *Oceanarium*

CS Vintage Lisboa Hotel
 Rua Rodrigo da Fonseca, 2 | 1250-191 | Lisboa | Portugal
 Tel: (+351) 210 405 400 | Fax: (+351) 210 405 409
 E-mail: bookings@cshotelsandresorts.com



VINTAGE LISBOA
 HOTEL
 * * * * *
 LISBOA

www.cshotelsandresorts.com

AVISO LEGAL: O conteúdo desta brochura, incluindo embora não limitado a textos, imagens, marcas, logós ou outros elementos nela contidos, salvo menção em contrário, são da propriedade do Grupo CS. É proibida qualquer utilização e/ou reprodução do seu conteúdo, a qual não tenha sido previamente autorizada pelo Grupo CS e é susceptível a punição legal de acordo com a lei em vigor. Todo e qualquer conteúdo desta brochura está sujeito a sofrer alterações sem qualquer aviso prévio.

LEGAL NOTICE: The contents of this brochure, including but not limited to texts, images, brands, trademarks, logos or other elements contained herein, unless if otherwise stated, are of the property of CS Group. Any form of use of such elements is forbidden, unless if previously approved by CS Group, and may lead to civil or criminal liability. The content of this brochure is subject to changes without previous notice.